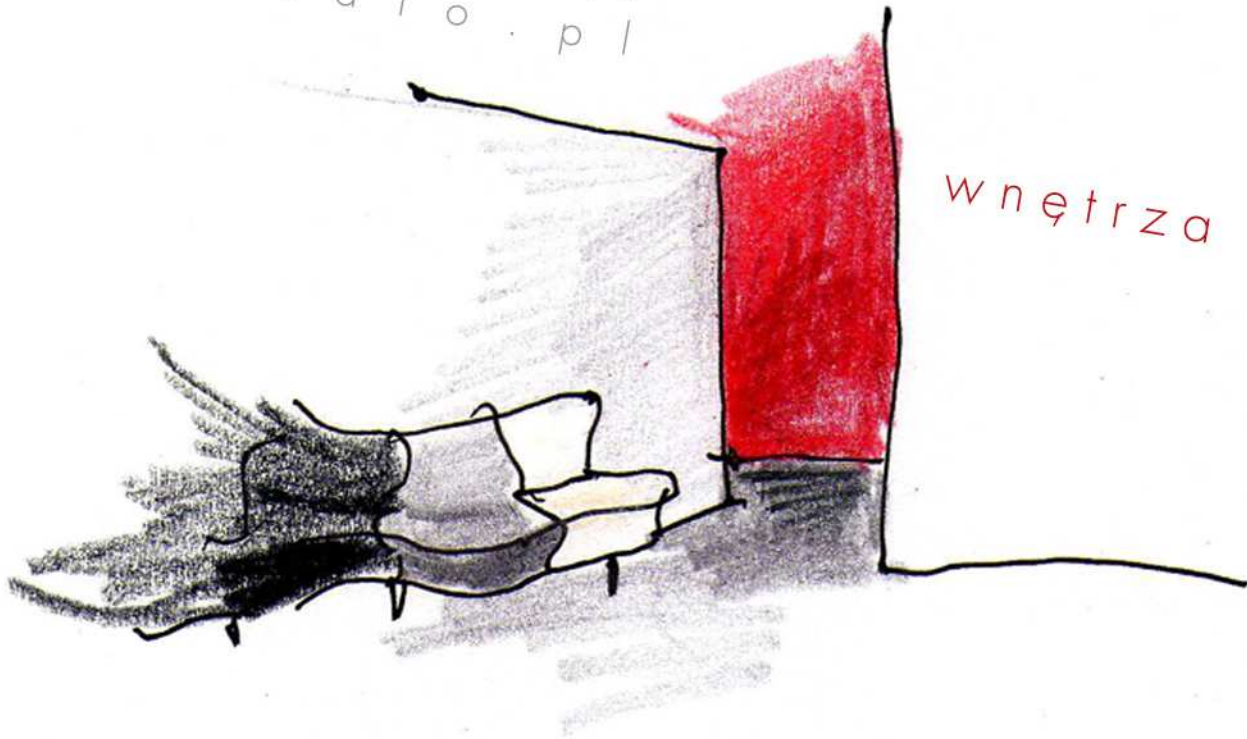
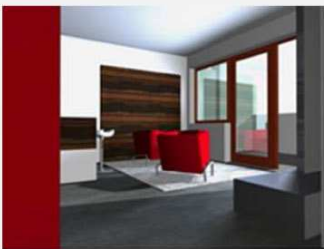


La Marta Studio arch. Marta Krawczyk
info@lamartastudio.pl





salon artysty_wizualizacja

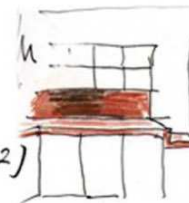


Willa Warta...



wyróżnienie w konkursie na aranżację wnętrza willi miejskiej

2- kuchnia z aneksem jadalnym otwarta na pokój dzienny (20,6 m²)



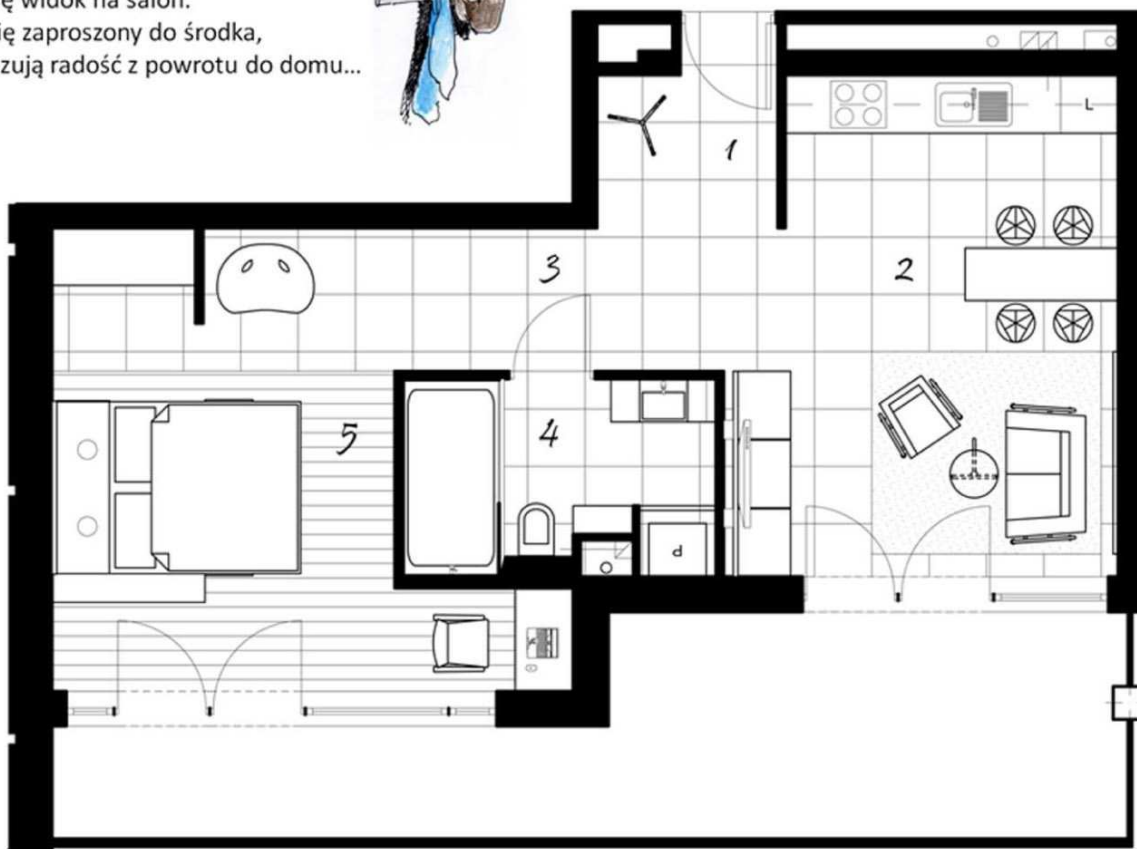
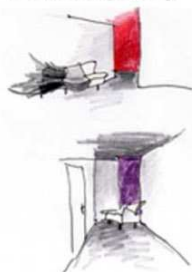
1- przedpokój (5,7 m²)

Z przedpokojów otwiera się widok na salon. Dzięki temu gość czuje się zaproszony do środka, a mieszkańcy od progu czują radość z powrotu do domu...



3- korytarz (3,2 m²)

Korytarz zaaranżowany na wzór scenografii teatralnej przeprowadza ze strefy dziennej do strefy ściśle intymnej.



Wnętrze zostało zaprojektowane przy minimalnym użyciu ścian działowych. Kuchnia i pokój dzienny stanowią całość. Dzięki zamianie położenia stref funkcjonalnych z pokoju dziennego otrzymujemy dogodniejszy dostęp do tarasu.

Podstawowe założenie projektu aranżacji wnętrza to odsunięcie strefy nocnej w głąb mieszkania, natomiast w pobliżu wejścia zlokalizowanie strefy dziennej. Duża łazienka **wiąże** obie strefy.

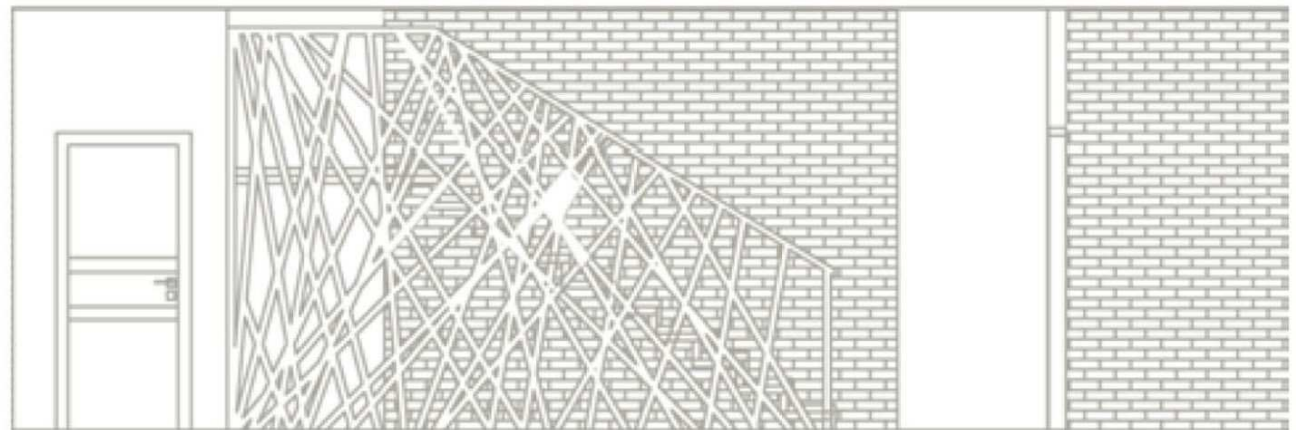
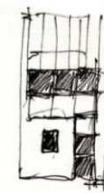
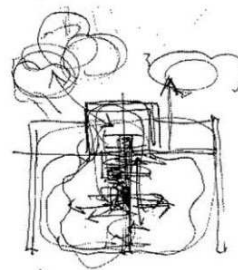
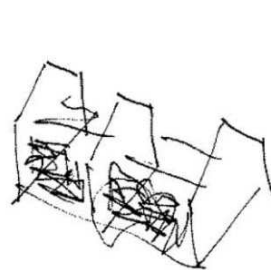
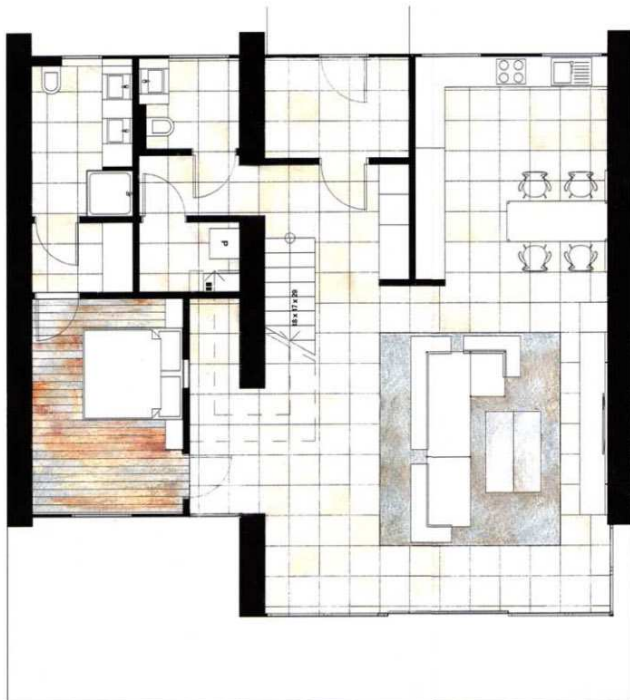
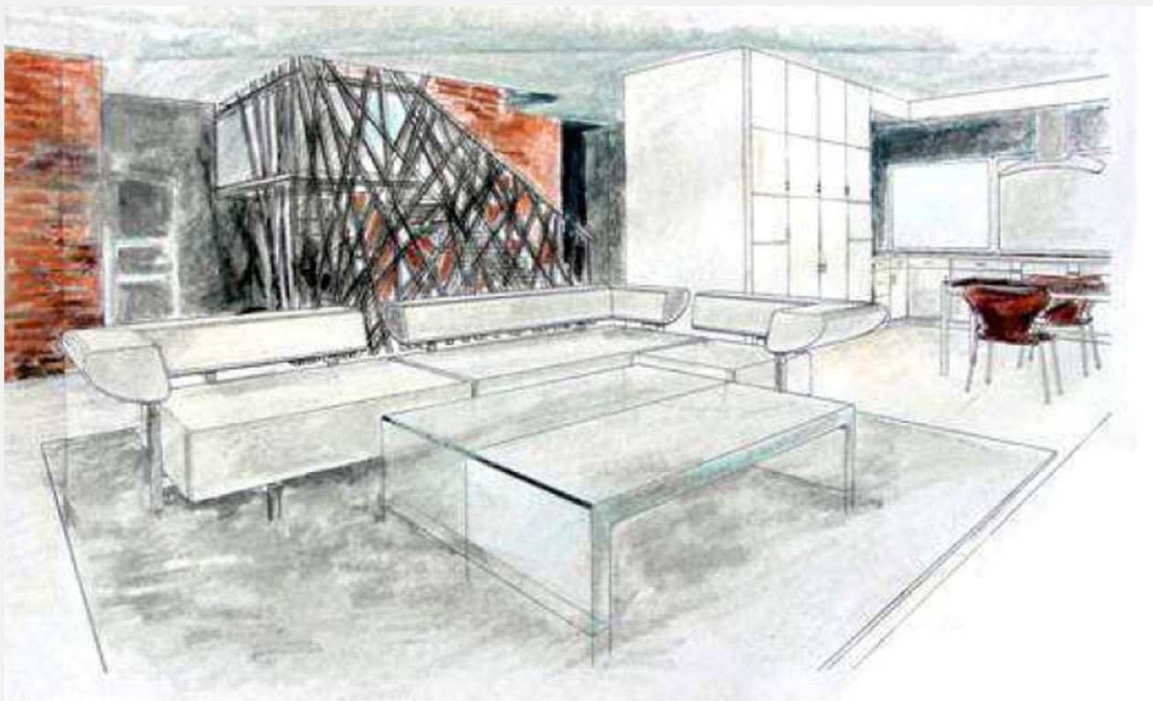


W kolorystyce dominują **biele** i **szarości**. Plamy **karminowej czerwieni** i **fioletu** „oprowadzają” po mieszkaniu, przyciągają wzrok.

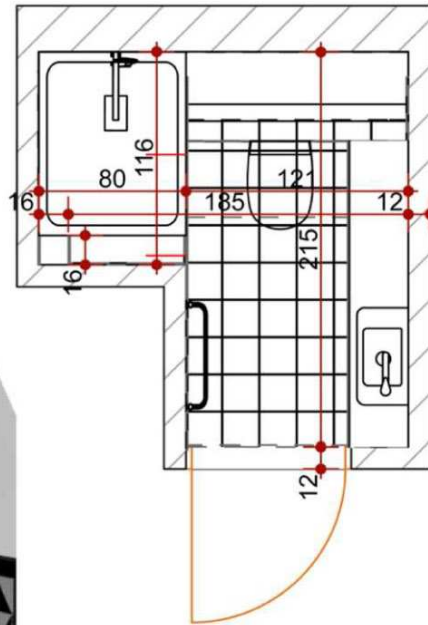
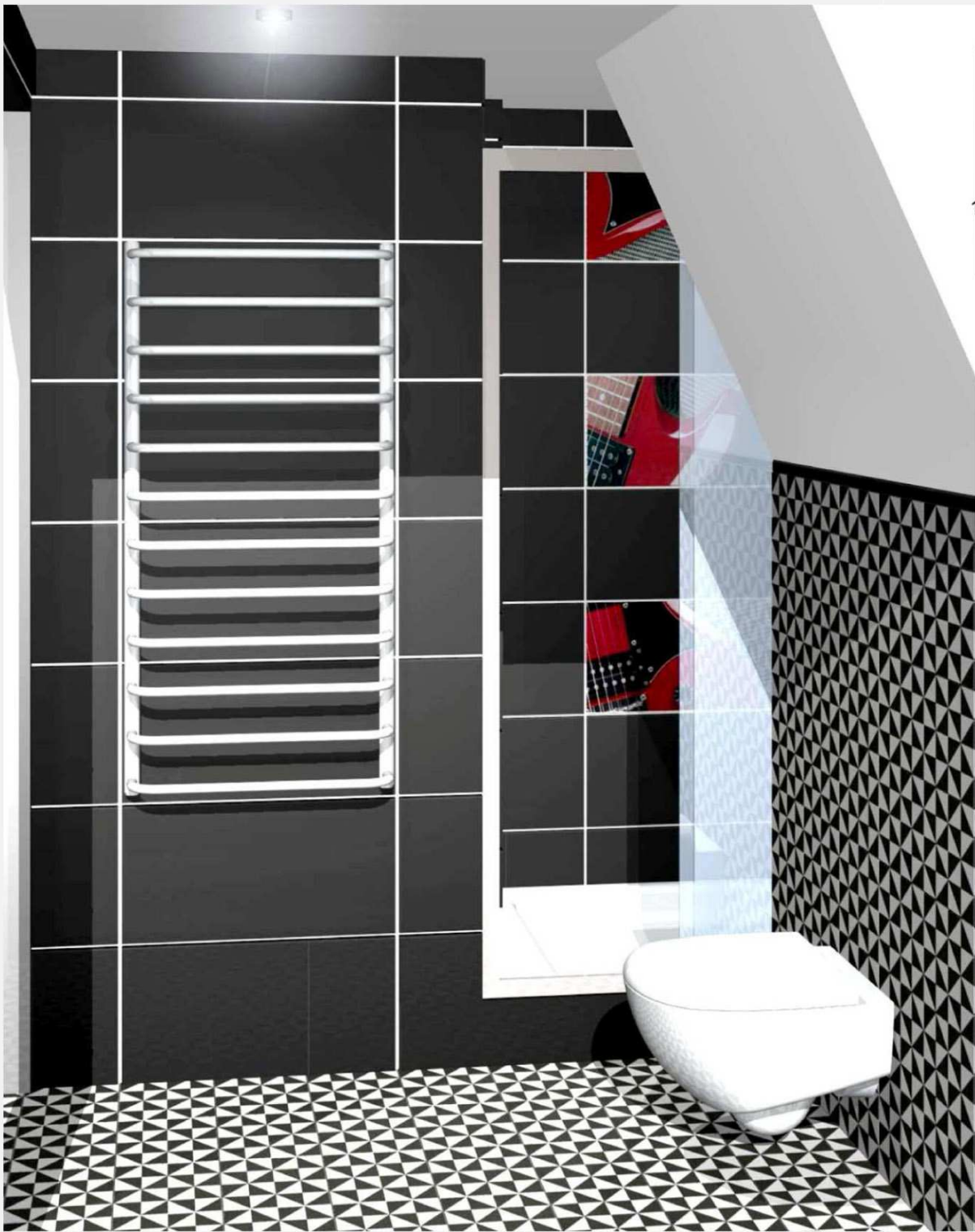




kawalerka
w Jarocinie



dom w Nowej Wsi pod Pleszewem



ł a z i e n k a
n a p o d d a s z u



wnętrza Dworu Myśliwskiego w Ustroniu
wersja tradycyjna



wnętrza Dworu Myśliwskiego w Ustroniu
wersja nowoczesna





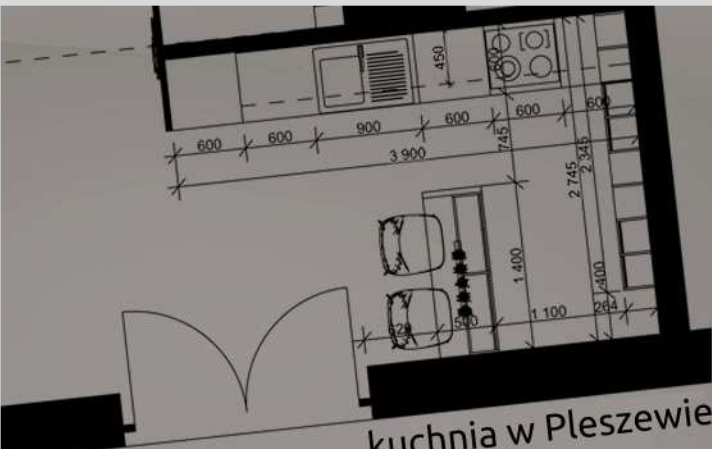
Primavera
showroom w Warszawie

NorDan_showroom w Powodowie

 **NorDan**[®]

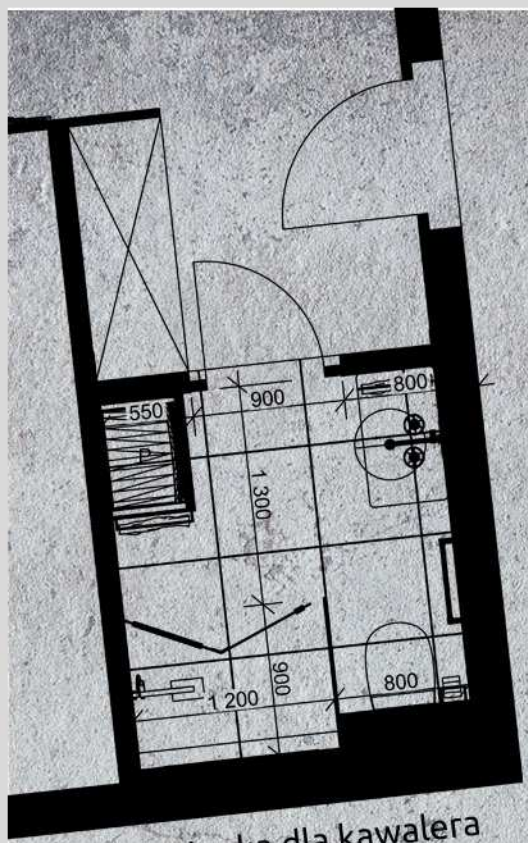


kuchnia w Pleszewie

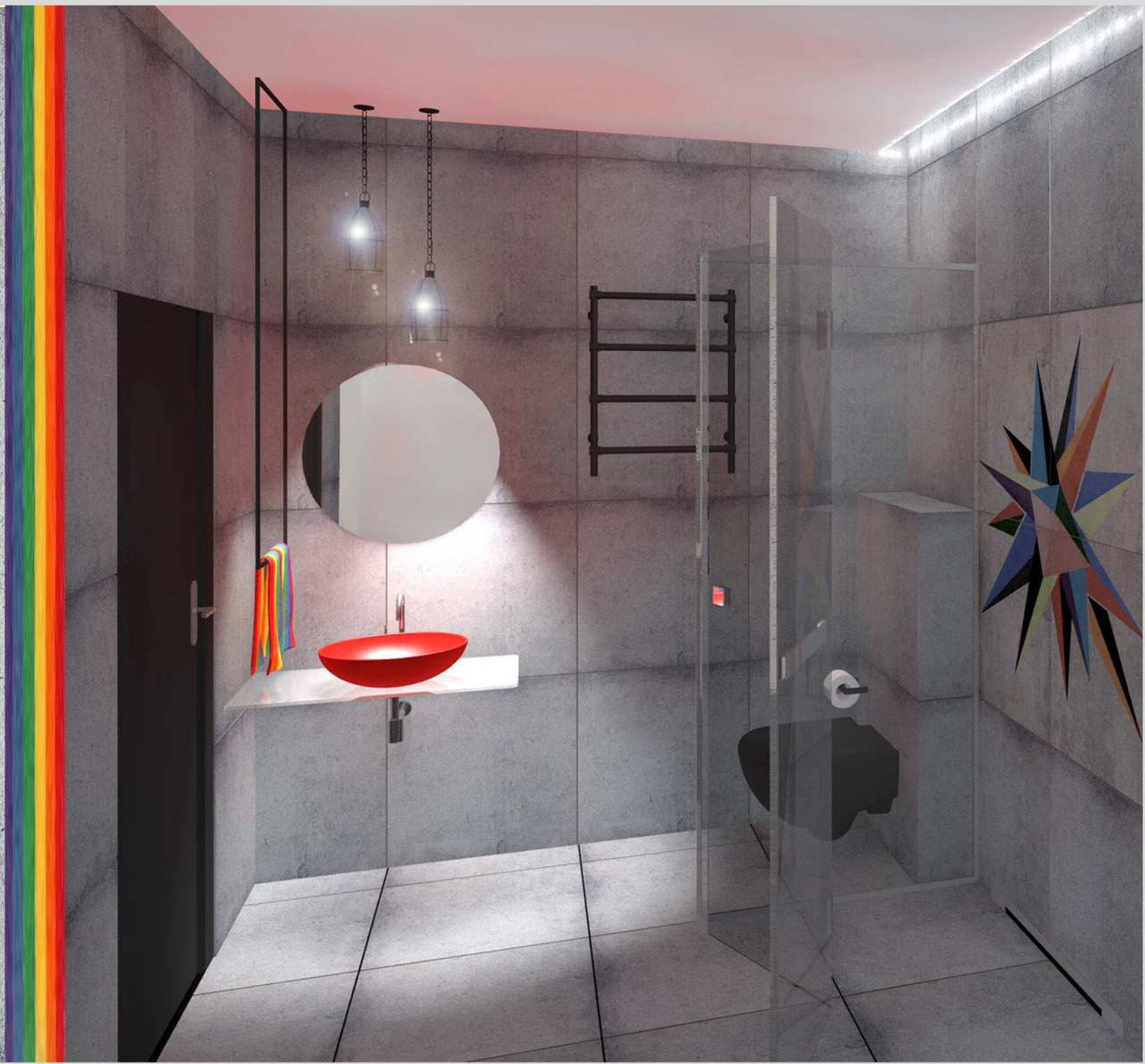


kuchnia w Pleszewie





łazienka dla kawalera
(Pleszew)



1905

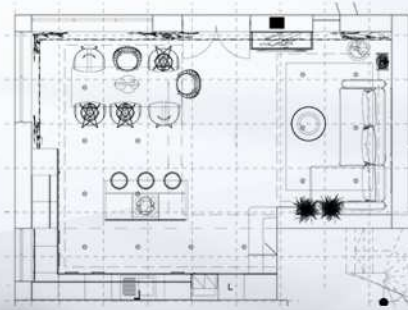
2013

MŁYŃN

ZYTNI

kuchnia i salon w Szamotułach





dom w Poznaniu







kuchnia w Poznaniu



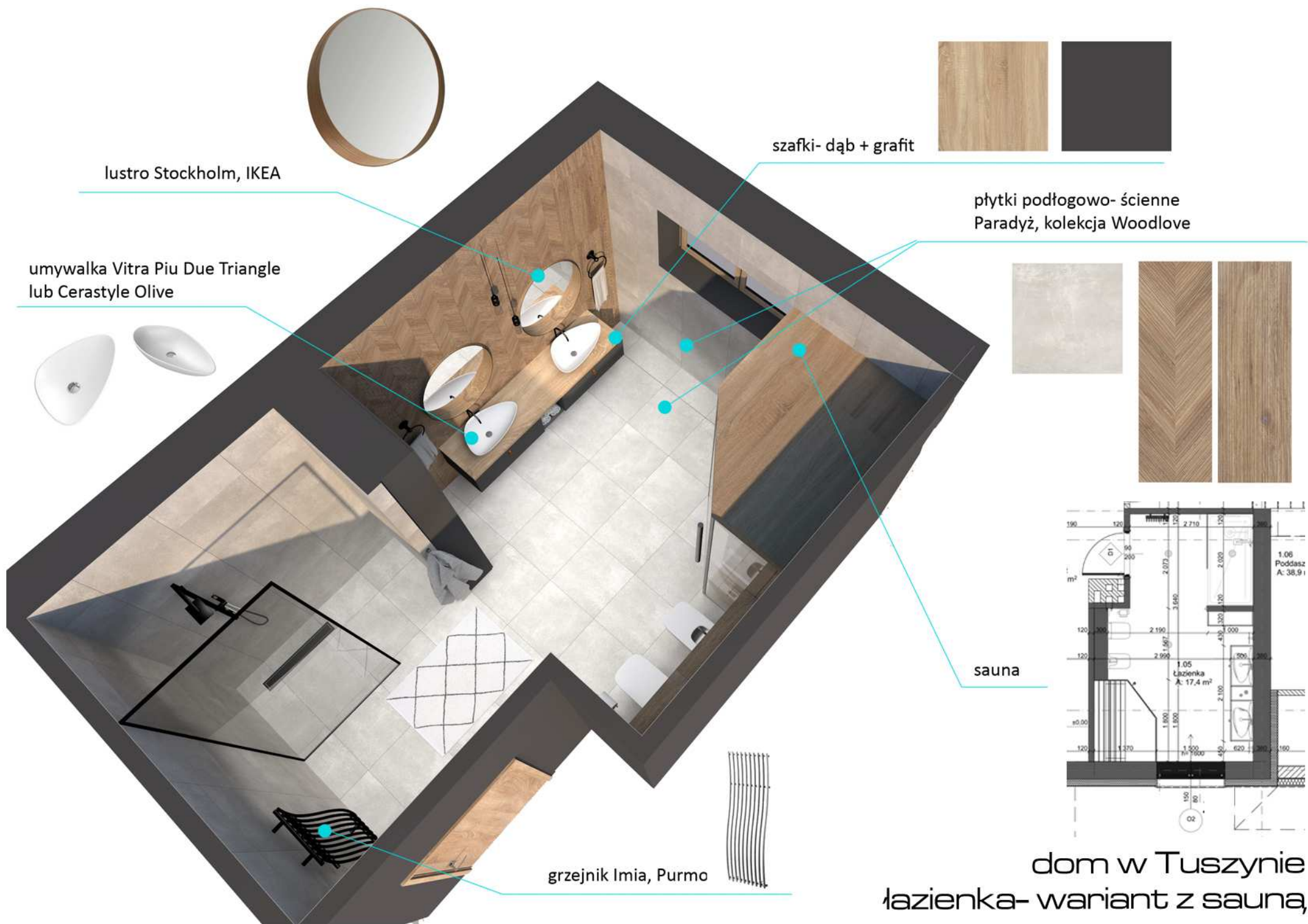


dom w Tuszynie- kuchnia



dom w Tuszynie- łazienka





lustro Stockholm, IKEA

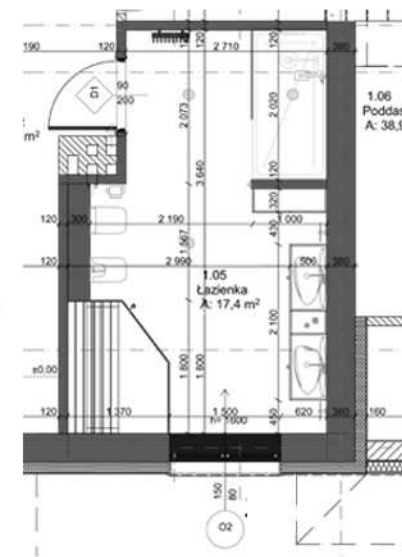
umywalka Vitra Piu Due Triangle
lub Cerastyle Olive

szafki- dąb + grafit

płytki podłogowo- ścienne
Paradyż, kolekcja Woodlove

sauna

grzejnik Imia, Purmo



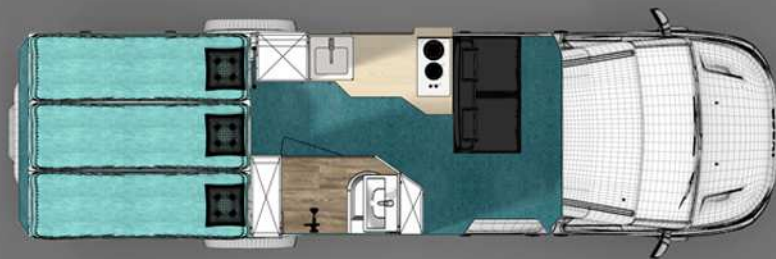
dom w Tuszynie
łazienka- wariant z sauną



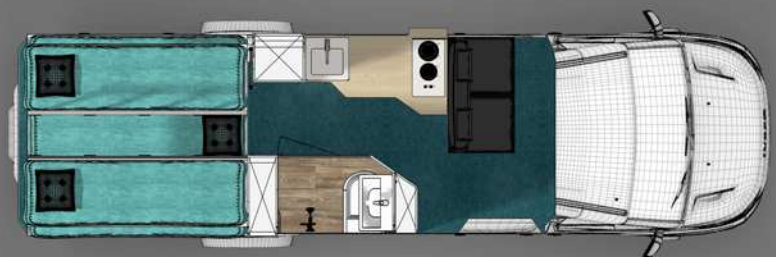
konceptja nowej strefy recepcyjnej dla TRICK
DESIGN 



układ dzienny



układ nocny- łóżka dolne



układ nocny- łóżka górne

